

猜一猜

猜猜看
这是一件什么物品呢？



新疆出土的毛布扇
春秋时期





才扇



主讲教师：杨欢



团扇展览馆 平面图

历史文化馆



汇报人：张祖瑜

CCTV 10
科教

探索·发现
CCTV.com

中华巧工(五)苏扇



当电视屏幕端



步辇图 唐·阎立本





《捣练图》唐·张萱





《韩熙载夜宴图》 南唐·顾闳中



团扇展览馆 平面图

造型馆



汇报人：王子怡



团扇样式



圆形



芭蕉形



椭圆形



马蹄形



梅花形



瓜棱形

团扇结构与材质



扇面

- 纸质
- 绢布
- 竹编

扇柄

- 木制
- 竹制

扇坠

- 流苏
- 吊坠



名家馆



汇报人：邓俊贤

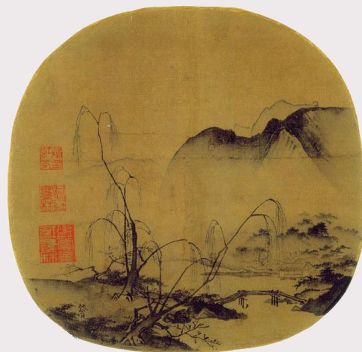
团扇题材



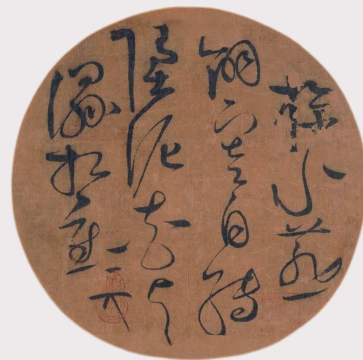
人物题材
《妆靓仕女图》
宋·苏汉臣



花鸟题材
《梅竹寒禽图》
宋·林椿



山水题材
《柳岸远山图》
宋·马远



书法题材
《七言诗纨扇》
宋·赵佶

名家团扇



《墨石水仙》 现代·潘天寿



《荷花》 现代·张大千

扇面组成

- 主体图案
- 题字
- 印章

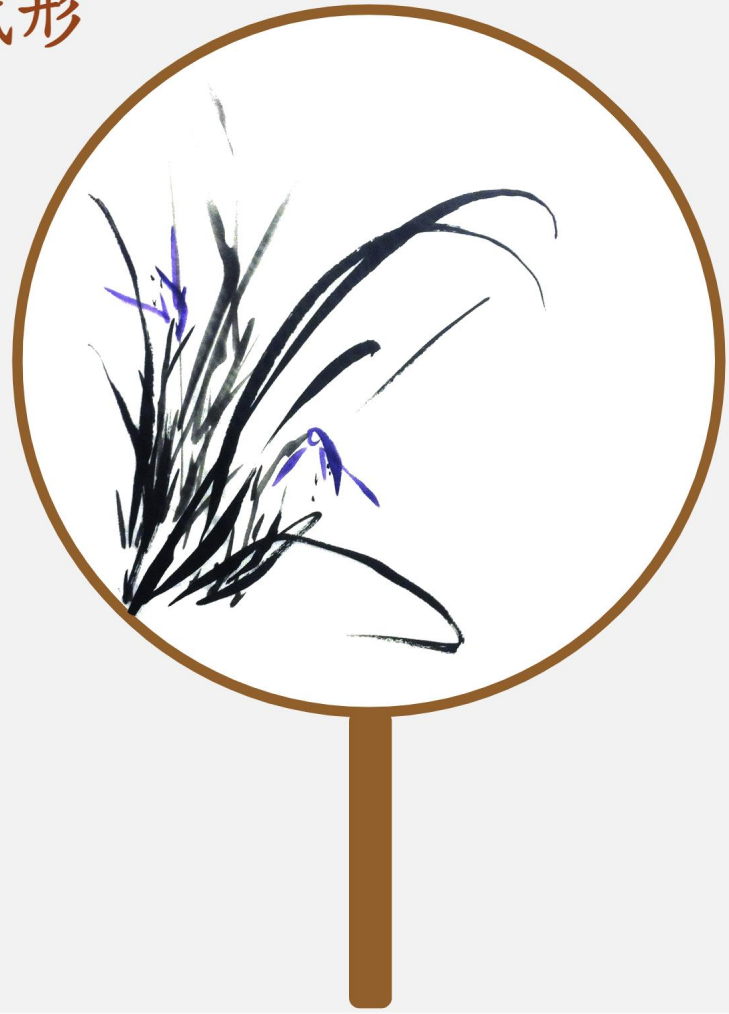
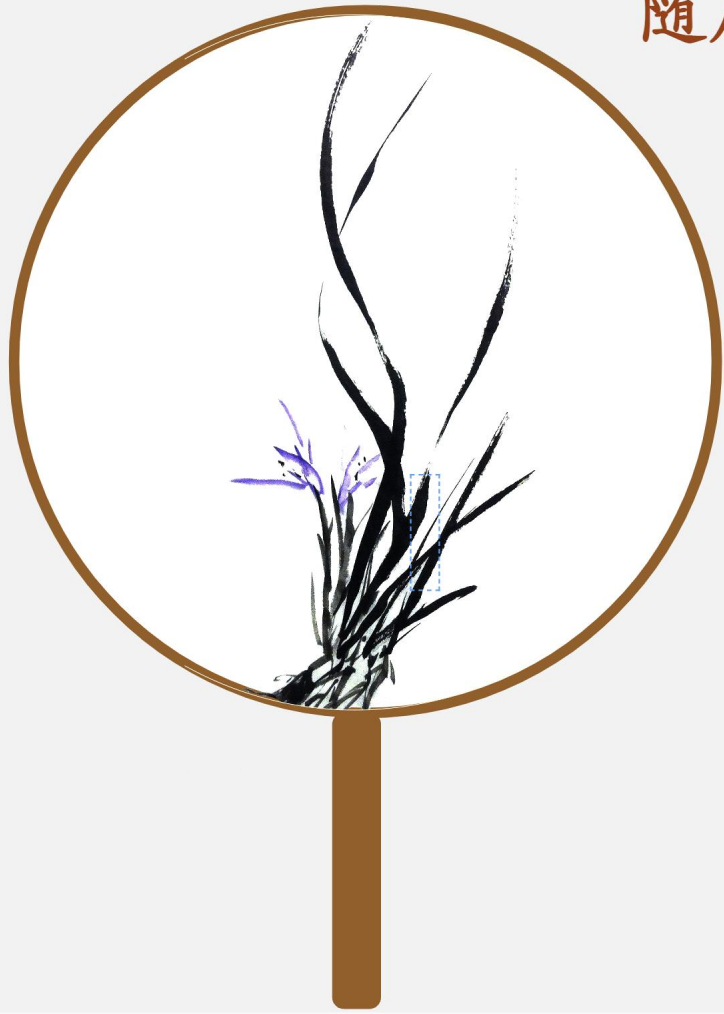
团扇体验馆 平面图

体验馆



汇报人：刘思贝

随扇赋形



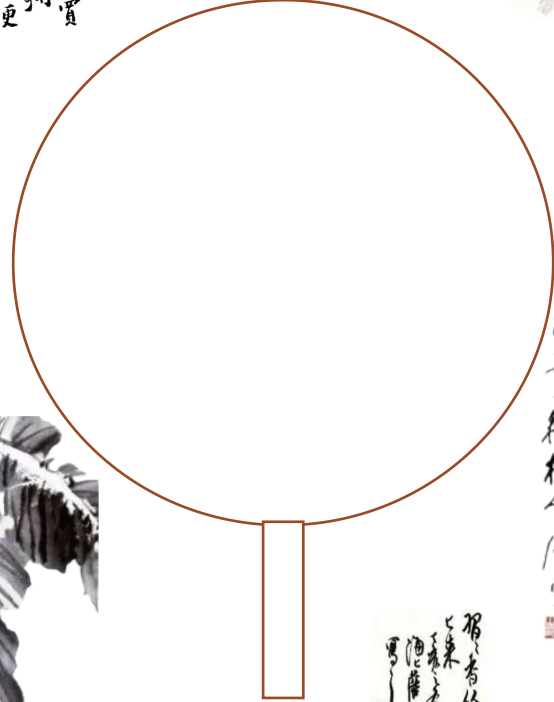
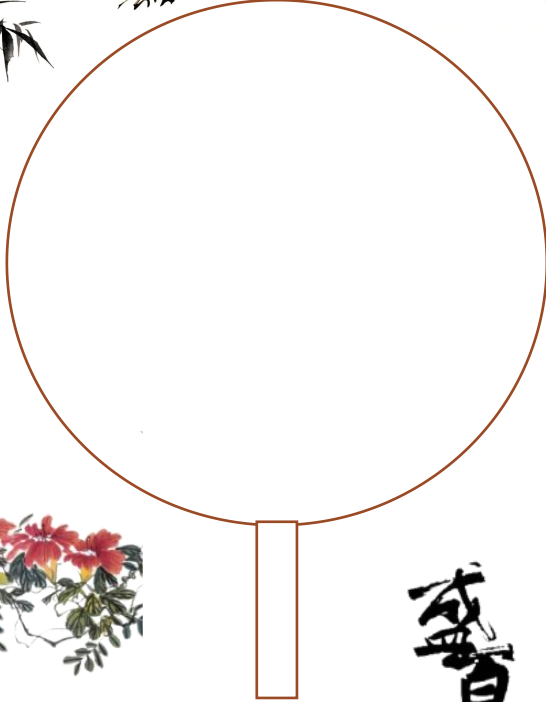
任务一：拼拼摆摆



丰之真買
清風買得
鬆雨睡安
錢安少大
都付与
酒家翁
板楊



乙亥年夏月
邵斌写



樂



盛夏



子海先生
乙丑之秋
槐人唐江

詩意

墨梅

我家洗砚池
在桃花流水
香。人面桃花
相映红。

習者从依
上卷
月
酒
薛





任务二：欣赏点评





写意画法要注意侧锋用笔
侧锋画花瓣 注意运笔方向

团扇展示馆 平面图

展示馆

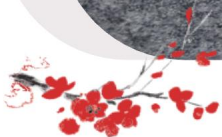


汇报人：杨老师

学生作业展示



学生作业展示



学生作业展示



学生作业展示



学生作业展示



作业要求

尝试用水墨画的方式绘画一把属于你自己的团扇。

要求：题材不限，注意构图，随扇赋形，主体突出。扇面注意留白，注意用笔用墨和中侧锋的运用。



小小方寸
折射出生活百态
演绎着中华民族
古老灿烂的文化



诗情画意——团扇展





原来古人用的扇子是会转的

谢
谢
观
看

